



Calendrier

Avril - Octobre 2018

Phase 1
Appropriation du territoire

«Récolte» de ressentis, d'impressions, d'analyses, de visions... sur les paysages de la Matheysine, leurs valeurs et leurs tendances évolutives

Octobre 2018 - Juillet 2019

Phase 2
Objectifs de qualité paysagère et Plan d'actions

Débat autour de 37 pistes de projets
Votes et hiérarchisation de 24 pistes d'action
Débat autour de 13 actions prioritaires

Septembre - Décembre 2019

Phase 3
Objectifs de qualité paysagère et fiche-actions

Partage autour des 3 Objectifs de qualité paysagère et 9 sous-objectifs
Travail sur les «porteurs» et contenus des 8 Fiches action

Plan d'action

Actions transversales

- T1- Animer le Plan Paysage
- T2- Déployer la consultance architecturale, urbaine et paysagère sur l'ensemble du territoire
- T3- Communiquer autour d'actions références locales
- T4- Élaborer un projet de territoire
- T5- Développer le « projet Paysage » dans les documents d'urbanisme

Actions

- 1 Reconnaître et préserver les éléments structurants de nos paysages
(couronnes de jardins et de vergers autour des villages et hameaux, anciens canaux, réseau de haies et d'arbres têtards...)
- 2 Engager une réflexion sur l'évolution des usages pour les sites « patrimoniaux » délaissés
- 3 Donner à voir les paysages
(depuis les belvédères, depuis la RN85...)
- 4 Assurer une cohérence de la signalétique à l'échelle du territoire
- 5 Requalifier les secteurs dégradés
(dépôts sauvages, «points noirs» paysagers, délaissés routiers, espaces de stationnement...)
- 6 Développer un programme de conseils pour accompagner les communes dans leurs projets (renouvellement des centres bourgs, extension, espaces publics, équipements...) ou face aux porteurs de projets
- 7 Conforter ou restaurer la vitalité des villages ou hameaux à travers l'aménagement de lieux de rencontre
- 8 Développer les cheminements du quotidien

Objectifs de qualité paysagère

Conforter l'attractivité du cadre de vie

1 Révéler les paysages et patrimoines qui fondent le caractère de la Matheysine

Le territoire de la Matheysine dévoile des paysages remarquables et des vues d'exception, supports de son attractivité résidentielle, économique et touristique. Cet objectif vise à préserver et affirmer encore plus cette qualité paysagère en mettant s'appuyant sur ses valeurs pour conforter l'attractivité du territoire. Il se décline en 3 sous-objectifs :

- a- Maintenir les équilibres et la composition du grand paysage
- b- Poursuivre la valorisation des paysages et des patrimoines pour le quotidien des habitants
- c- Mettre en scène la découverte des paysages



2 Construire la qualité des paysages bâtis

L'urbanisation non maîtrisée, diffuse, qui produit de l'étalement urbain (consommation d'espaces et consommation de paysages), ou du mitage de la campagne, génèrent des impacts visuels et paysagers. Cet objectif vise à organiser le développement sur le territoire puis à produire des espaces bâtis de qualité en s'adaptant à chaque contexte.

- a- Organiser et maîtriser le développement résidentiel et économique
- b- Renouveler et qualifier les espaces déjà bâtis ou artificialisés
- c- Composer chaque projet en lien avec le paysage

3 Créer des liens

Cet objectif consiste en la mise en valeur des liens et parcours du territoire tout en développant les alternatives de déplacements doux comme supports de découverte et d'usage des paysages. Il vise également la mise en lien, la mise en relation de chaque intervention en un site donné avec le reste du territoire, les autres sites ou paysages proches et lointains. Pour que chaque projet trouve du sens dans le paysage, participe à sa composition et mise en valeur.

- a- Conforter le réseau d'itinéraires de déplacements doux du quotidien
- b- Ancrer les sites et projets touristiques dans le territoire : créer des liens sites / villages
- c- Affirmer les liens entre productions locales et paysages



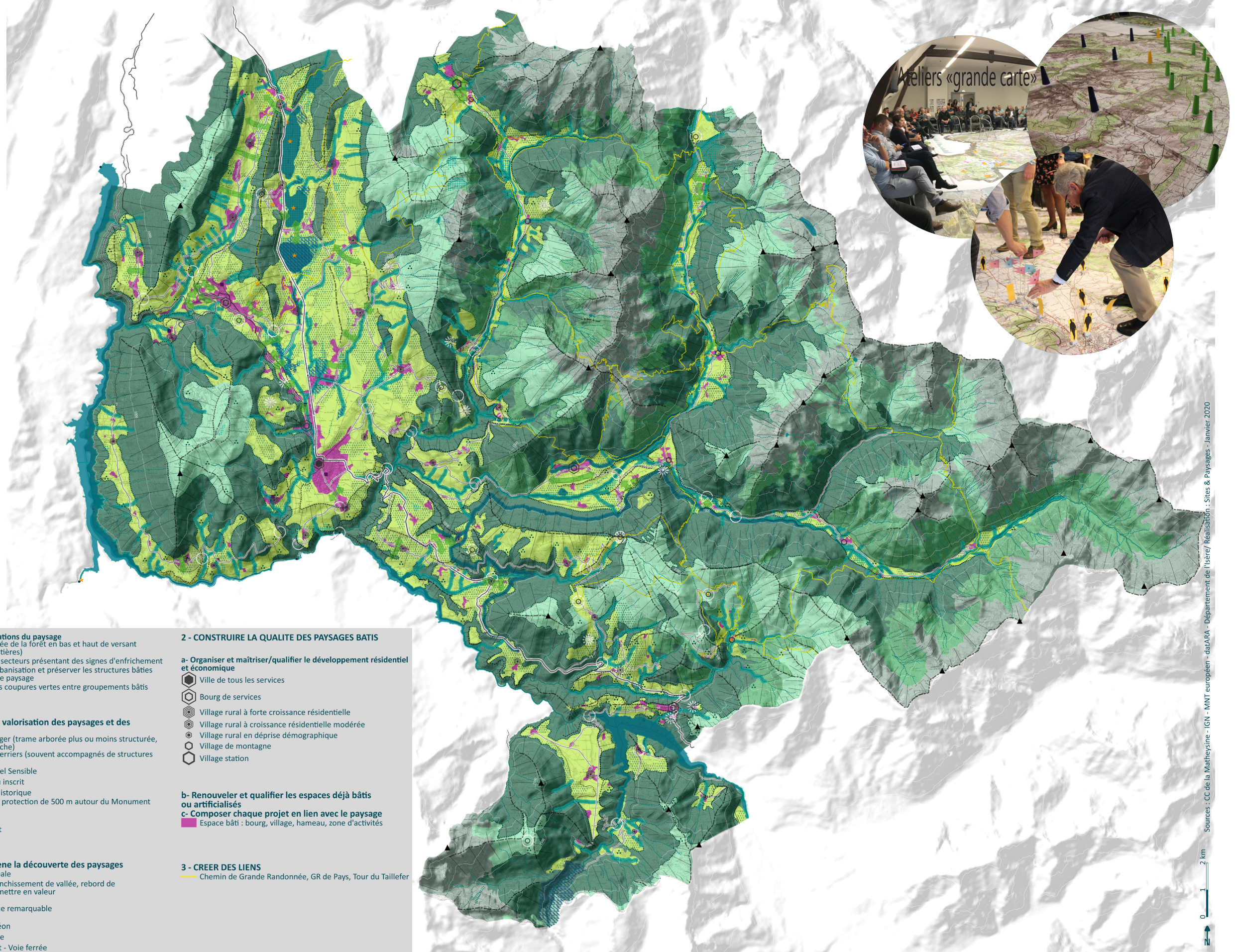


CARTOGRAPHIE DU PLAN PAYSAGE DE LA MATHEYSINE

Objectifs de qualité paysagère

La cartographie traduit spatialement les Objectifs de Qualité Paysagère du territoire de la Matheysine. Elle représente le projet ou plan de paysage dessiné, la charpente paysagère dans laquelle le développement et les aménagements du territoire ont vocation à s'inscrire.

Note : La cartographie du Plan Paysage a été élaborée à partir des données de la CCM, du Département de l'Isère, du RDG, des repérages du bureau d'étude et du travail réalisé lors des ateliers participatifs avec les élus et acteurs du territoire. Cette carte n'est pas exhaustive, elle constitue une base de travail à enrichir et amender dans le temps.



1 - REVELER LES PAYSAGES ET PATRIMOINES QUI FONDENT LE CARACTERE DE LA MATHEYSINE

a - Maintenir les équilibres et la composition du grand paysage

Respecter les structures du relief

- Courbes de niveau (pas de 10m)
- ▲ Sommet
- Ligne de crête
- Col "accessible"
- Versant
- Piémont
- Rupture de pente

Conforter les grandes continuités paysagères

- Pente, plateau et rebord agricoles
- Versant naturel, affleurement rocheux, lande ou végétation clairsemée
- Versants boisés
- Pelouses et pâturages naturels d'altitude
- Roches nues
- Surface en eau
- Cours d'eau
- Structure paysagère liée à l'eau
- Canal
- Structure paysagère liée au canal
- Zone humide

Maitriser les évolutions du paysage

- Gérer l'avancée de la forêt en bas et haut de versant (lisières forestières)
- Surveiller les secteurs présentant des signes d'enrichissement
- Maitriser l'urbanisation et préserver les structures bâties lisibles dans le paysage
- Maintenir des coupures vertes entre groupements bâtis

b - Poursuivre la valorisation des paysages et des patrimoines

- Secteur bocager (trame arborée plus ou moins structurée, de dense à lâche)
- Secteur de pierriers (souvent accompagnés de structures arborées)
- Espace Naturel Sensible
- ★ Site classé ou inscrit
- ▲ Monument Historique
- Périmètre de protection de 500 m autour du Monument Historique
- Site minier
- Ouvrage d'art

c - Mettre en scène la découverte des paysages

- Route principale
- Seuil (col, franchissement de vallée, rebord de plateau...) à mettre en valeur
- ☀ Point de vue remarquable
- Route Napoléon
- Route Paysage
- Ouvrage d'art - Voie ferrée

2 - CONSTRUIRE LA QUALITE DES PAYSAGES BATIS

a- Organiser et maitriser/qualifier le développement résidentiel et économique

- Ville de tous les services
- Bourg de services
- Village rural à forte croissance résidentielle
- Village rural à croissance résidentielle modérée
- Village rural en déprise démographique
- Village de montagne
- Village station

b- Renouveler et qualifier les espaces déjà bâtis ou artificialisés

- Espace bâti : bourg, village, hameau, zone d'activités

3 - CREER DES LIENS

- Chemin de Grande Randonnée, GR de Pays, Tour du Taillefer