



Charte Graphique

Matheysine Communauté de Communes

Charte Graphique

Communauté de Communes la Matheysine
Matheysine Communauté de Communes



Sommaire

Introduction | page 3

Logotype | page 4 à 12

Présentation | mise en couleur | Typographie associée | Zone de protection | Utilisation sur un fond
Interdictions | codes couleurs & éléments graphiques associés

Papeterie | page 13 à 15

Tête et suite de lettre | Carte de visite et de correspondance

Multimédia | page 16 à 17

Site internet | Signature électronique

Les imprimés | page 18 à 19

Journal communautaire | Documents parrainés

Charte Graphique

la Matheysine Communauté de Communes

Introduction

La première communication de la Communauté de Communes de La Matheysine est son logotype. Celui-ci, apposé sur les différents supports de communication, va lier la CCM à une identité graphique. Cette charte présente les éléments essentiels à l'application de cette nouvelle identité visuelle.

Elle contient la plupart des règles précises d'utilisation de l'identité graphique tout en permettant les adaptations, pour éviter le risque d'interprétation qui affaiblirait petit à petit l'image de la Communauté de Communes.

Son objectif est de conserver, à travers le temps, une cohérence graphique et une efficacité visuelle dans les réalisations quels que soient les différents intervenants de la chaîne de production (services internes, graphistes, imprimeurs, etc.).

La charte reprend donc tous les paramètres du logo ainsi que les modalités d'application sur les supports potentiels. En proposant des règles souples dans un maximum de contextes, la charte graphique laisse toutefois la liberté aux utilisateurs d'appliquer leur propre créativité dans le cadre défini.

Pour toute question concernant la mise aux normes de vos documents ou l'utilisation de cette charte graphique, vous pouvez vous adresser au service communication de la Communauté de Communes de la Matheysine qui vous fournira les informations et les conseils adaptés. Contact : communication@ccmatheysine.fr

Charte Graphique

la Matheysine Communauté de Communes

Le logotype | Présentation

Plus qu'un simple signe d'identification, le logotype est l'élément fédérateur de l'identité visuelle de la Communauté de Communes la Matheysine. Il devra être présent, dans le respect de ses couleurs et de ses proportions, sur tous les documents imprimés ou produits.



Vous trouverez les logotypes de la Communauté de Communes dans les différents formats utilisables sur le site internet de la CCM, onglet documents téléchargeables : www.ccmatheysine.fr



| Version carré pour les cas spéciaux,
contacter le service communication :
communication@ccmatheysine.fr

Charte Graphique

Matheysine Communauté de Communes

Le logotype | Mise en couleur

Le logotype de la CCM se décline en deux versions :

Quadrichromie



Bleu bulle M

Cyan 100%
Magenta 30%
Jaune 40%
Noir 0%

RVB 0/136/150

Web #008896



Vert/bleu bulle C

Cyan 80%
Magenta 10%
Jaune 45%
Noir 0%

RVB 14/168/158

Web #00a89e



Gris la Matheysine

Cyan 10%
Magenta 5%
Jaune 0%
Noir 90%

RVB 56/58/63

Web #383a3f

Monochrome Noir/Blanc



Le logotype | Typographie associée

Pour les documents administratifs, la police de caractère associée est la **Myriad Pro** disponible en plusieurs styles et graisses.

Myriad Pro régular

ABCDEFGHIJKLMNOPQRSTUVWXYZ
abcdefghijklmnopqrstuvwxyz
0123456789 ? ! . ; € & @

Myriad Pro semibold

ABCDEFGHIJKLMNOPQRSTUVWXYZ
abcdefghijklmnopqrstuvwxyz
0123456789 ? ! . ; € & @

Myriad Pro bold

ABCDEFGHIJKLMNOPQRSTUVWXYZ
abcdefghijklmnopqrstuvwxyz
0123456789 ? ! . ; € & @

Myriad Pro régular

ABCDEFGHIJKLMNOPQRSTUVWXYZ
abcdefghijklmnopqrstuvwxyz
0123456789 ? ! . ; € & @

Myriad Pro semibold

ABCDEFGHIJKLMNOPQRSTUVWXYZ
abcdefghijklmnopqrstuvwxyz
0123456789 ? ! . ; € & @

Myriad Pro bold

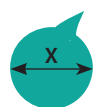
ABCDEFGHIJKLMNOPQRSTUVWXYZ
abcdefghijklmnopqrstuvwxyz
0123456789 ? ! . ; € & @



Le logotype | Zone de protection

La zone de protection définit l'espace nécessaire autour du logo afin de le laisser "respirer" et lui donner la visibilité nécessaire à son identification. Cette zone définit le périmètre dans lequel aucun autre élément (logos, texte, etc.) n'est autorisé.

Zone de protection :



Cette zone est déterminée par la largeur du rayon de la bulle "C" de communauté (X) et est reportée verticalement et horizontalement autour du logo.



Charte Graphique

la Matheysine Communauté de Communes

Le logotype | Utilisation sur un fond

Le logotype en couleur se place idéalement sur un fond blanc.

Il peut également se placer sur un fond coloré ou sur une image sans pour autant que sa visibilité et sa lisibilité soient impactées.

On choisira de préférence des couleurs tranchantes et on évitera des versions ton sur ton ou des couleurs trop semblables.

Cependant il est préconisé de l'utiliser dans sa version monochrome noire ou blanche pour un impact visuel maximum.

Ces ajustements sont laissés à l'appréciation du graphiste.



Le sigle "bulle M" peut également être utilisé seul comme sigle graphique de la Communauté de Communes. Voir page *codes couleurs & éléments graphiques associés* et/ou contacter le service communication : communication@ccmatheysine.fr

Charte Graphique

la Matheysine Communauté de Communes

Le logotype | Interdictions

Pour préserver la force et l'impact de l'identité visuelle de la Communauté de Communes, le logotype ne doit subir aucune modification ou déformation.
Le nom de la Communauté de Communes la Matheysine, la typographie, le mode d'écriture, la forme et les proportions et la gamme colorée sont immuables.
Les exemples ci-dessous montrent des usages incorrects du logotype.

Le nom

Il est impossible de supprimer, dissocier



Déformation

Le logo a des proportions à respecter.
Elles ne doivent en aucun cas être modifiées.



Changement de couleur

Le logo a été créé avec son code couleur.
Il ne doit en aucun cas être modifié



Le logotype | Code couleur & éléments graphiques associés

Un code couleur décliné a été mis en place utilisable pour les documents administratifs, le site internet, les plaquettes institutionnelles, la signalétique.

Un code couleur de soutien a également été mis en place utilisable pour les supports commerciaux.

Le code couleur décliné



Cyan 100%
Magenta 60%
Jaune 40%
Noir 0%

RVB 0/103/130

Web #006782



Cyan 80%
Magenta 10%
Jaune 60%
Noir 0%

RVB 0/167/138

Web #00a78a



Cyan 85%
Magenta 35%
Jaune 40%
Noir 0%

RVB 7/135/147

Web #078793



Cyan 70%
Magenta 10%
Jaune 30%
Noir 0%

RVB 54/175/180

Web #36afb4



Cyan 90%
Magenta 10%
Jaune 55%
Noir 15%

RVB 0/142/126

Web #008e7e



Cyan 8%
Magenta 3%
Jaune 0%
Noir 85%

RVB 69/71/76

Web #45474c



Cyan 5%
Magenta 3%
Jaune 0%
Noir 80%

RVB 82/84/88

Web #525458



Cyan 5%
Magenta 3%
Jaune 0%
Noir 60%

RVB 120/123/129

Web #787b81

Le code couleur de soutien



Cyan 0%
Magenta 30%
Jaune 90%
Noir 0%

RVB 254/183/77

Web #feb74d



Cyan 0%
Magenta 60%
Jaune 90%
Noir 0%

RVB 247/128/65

Web #f78041



Cyan 0%
Magenta 80%
Jaune 100%
Noir 0%

RVB 244/86/47

Web #f4562f



Cyan 10%
Magenta 100%
Jaune 50%
Noir 0%

RVB 221/11/90

Web #dd0b5a



Cyan 25%
Magenta 100%
Jaune 90%
Noir 10%

RVB 177/27/49

Web #b11b3

Charte Graphique

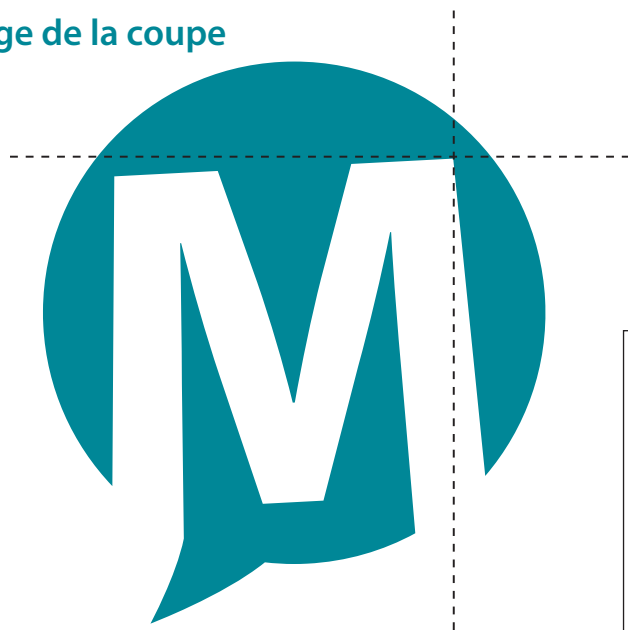
la Matheysine Communauté de Communes

Le logotype | Code couleur & éléments graphiques associés

Le sigle M dans la bulle du logotype de la Communauté de Communes peut être utilisé seul comme signe de reconnaissance. L'angle donné, la taille de l'appendice de la bulle de dialogue, les proportions et le sens de lecture du M ne peuvent en aucun cas être modifiées.

Cependant, la bulle peut être utilisée en filigrane, caler en haut à droite, à la coupe ou non selon les documents souhaités. Pour toute utilisation, contacter le service communication : communication@ccmatheysine.fr

Calage de la coupe



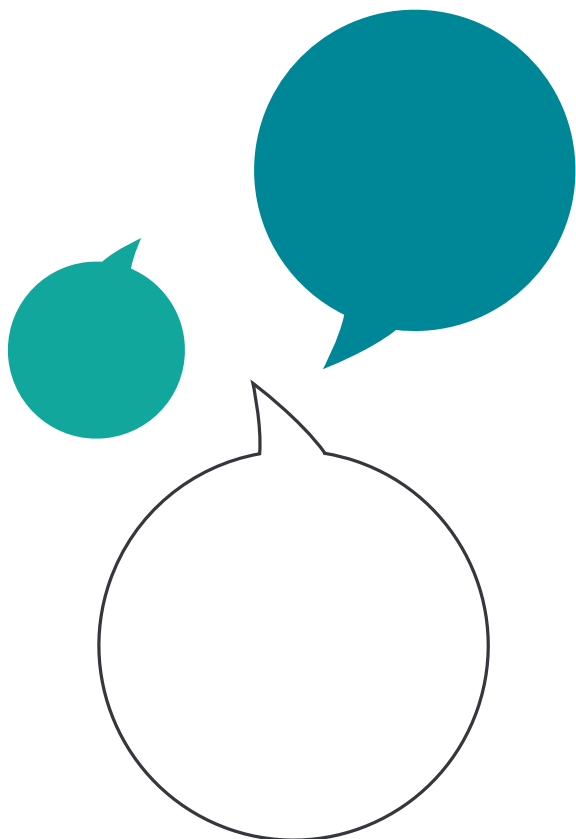
Exemple sur carte de visite, signalétique, filigrane sur image...



Le logotype | Code couleur & éléments graphiques associés

Éléments graphiques, déclinaisons possibles, jeux visuels... vous trouverez ci-après quelques exemples possibles. Cependant, il est impératif de bien respecter les contraintes liées à ces éléments (proportions, calage etc.) N'hésiter pas à contacter le service communication : communication@ccmatheysine.fr

Les bulles de dialogue



Le sigle bulle M



Les bulles images



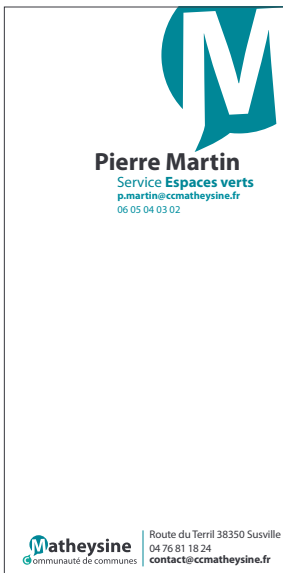
Charte Graphique

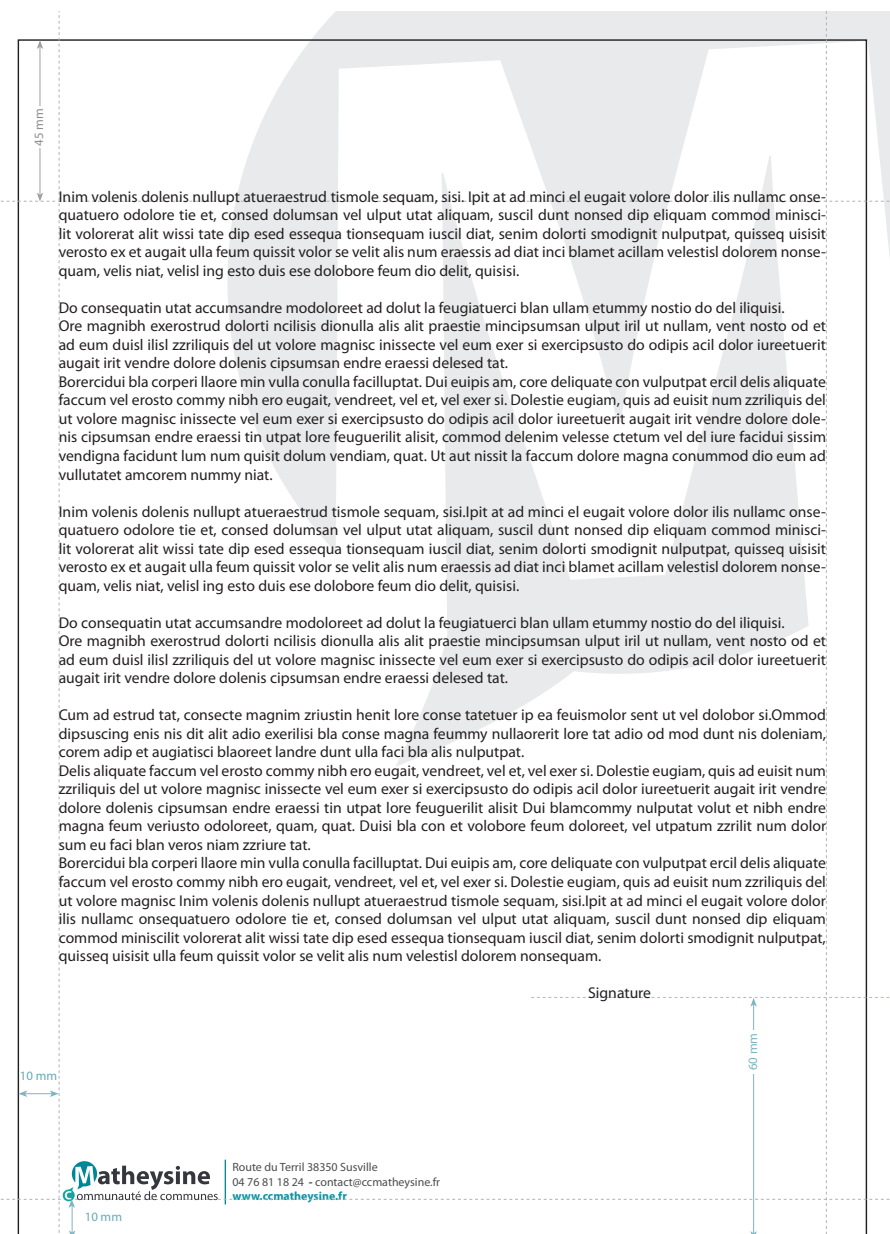
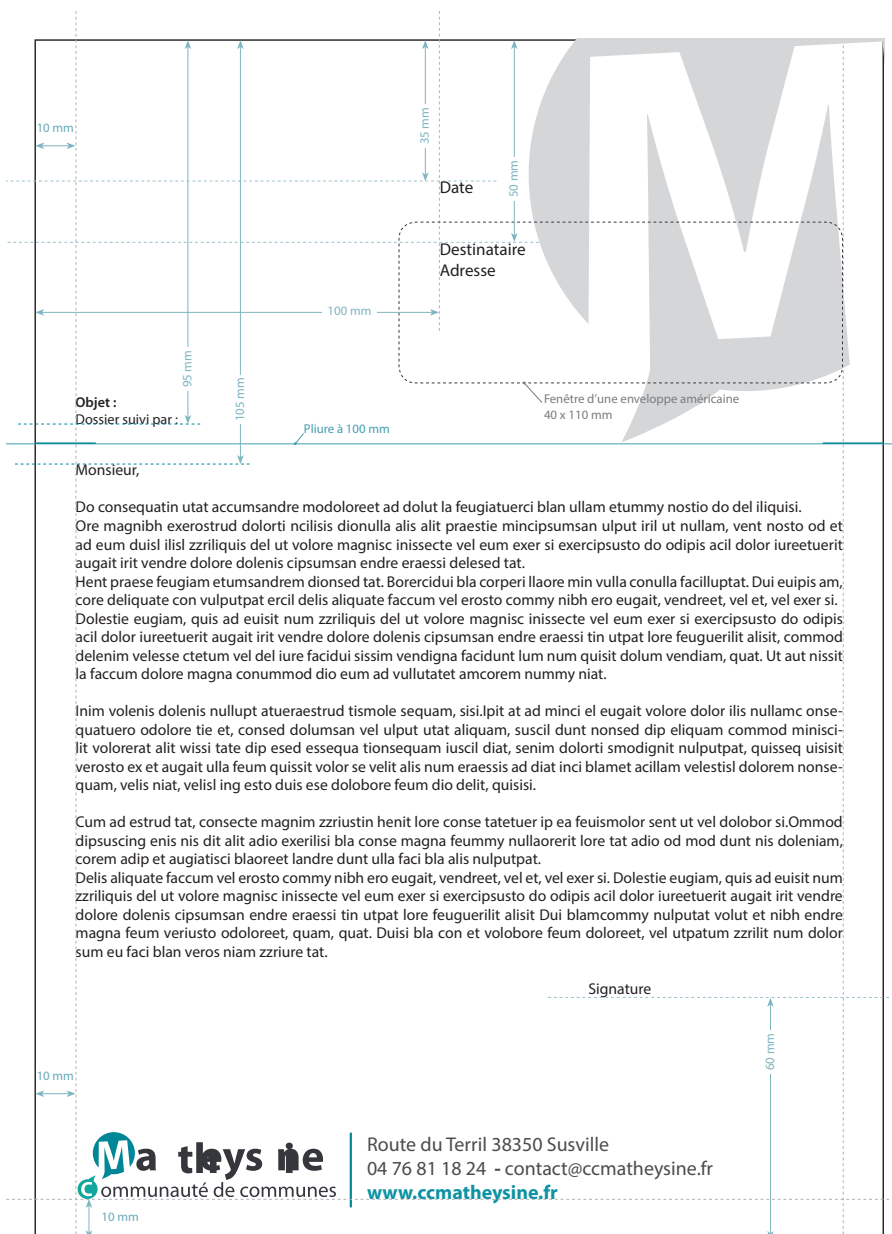
la Matheysine Communauté de Communes

Papeterie |

Il s'agit de l'outil de communication le plus fréquemment utilisé, et par conséquent le plus visible. C'est un vecteur essentiel de l'identité visuelle de la Communauté de Communes de La Matheysine. L'uniformité de la papeterie doit projeter une image de cohésion et de dynamisme auprès des habitants, partenaires, entreprises, et toute personne contribuant directement ou indirectement au dynamisme de la CCM.

Le schéma sur la page suivante reprend la construction et les dimensions précises des éléments graphiques ainsi que les paramètres de mise en page. Dans le cas d'un courrier comprenant plusieurs pages, une suite de lettre est prévue. En ce qui concerne les cartes de visite et cartes de correspondance, des fichiers informatiques sont fournis.

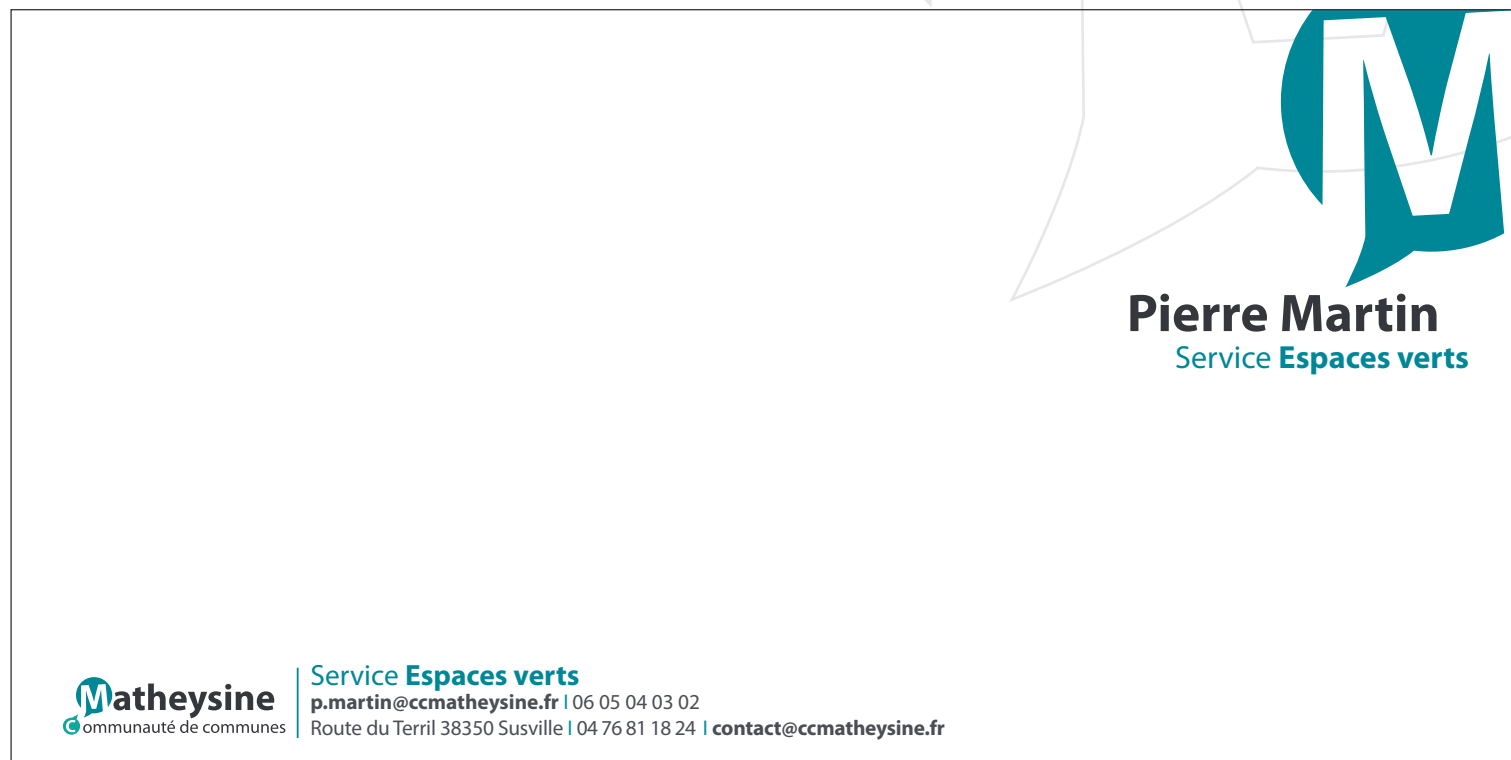




Charte Graphique

la Matheysine Communauté de Communes

Papeterie | Carte de visite et de correspondance



Charte Graphique

la Matheysine Communauté de Communes

Multimédia | Signature électronique

La signature électronique reprend les paramètres de la signature de la tête de lettre de la CCM.
Au même titre que sur la carte de visite, les coordonnées spécifiques sont juxtaposées au nom de la personne concernée.
Des variantes sont possibles comme pour les cartes de visite et de correspondance.

Pierre MARTIN Myriad Pro regular corps 18 pt
code couleur Gris la Matheysine

Service Espaces verts Myriad Pro bold corps 18 pt (en regular pour service)
code couleur Bleu bulle M

06 05 04 03 02

Matheysine Myriad Pro regular corps 14 pt
code couleur Gris la Matheysine
Communauté de communes 58 mm

Route du Terril 38350 Susville
04 76 81 18 24 - contact@ccmatheysine.fr
www.ccmatheysine.fr

Filet continu épaisseur 1,5
code couleur Bleu bulle M

Myriad Pro bold corps 15 pt
code couleur Bleu bulle M

Des exemples de variantes possibles



Route du Terril 38350 Susville
04 76 81 18 24
contact@ccmatheysine.fr



Service Espaces verts

p.martin@ccmatheysine.fr | 06 05 04 03 02
Route du Terril 38350 Susville | 04 76 81 18 24 | contact@ccmatheysine.fr