

En Matheysine, des acteurs publics et associatifs en réseau pour faciliter l'accès à vos droits sociaux*

Mise à jour Février 2025



**Des professionnels
à votre écoute,
proche de chez
vous !**



*** Famille, Logement, Santé, Solidarité,
Handicap, Retraite, Travail, Formation,
Culture, Education, Etc.**

Les droits sociaux sont des droits indispensables à tout être humain pour mener une vie digne et autonome.
Les acteurs de l'accès aux droits en Matheysine travaillent ensemble, en partenariat avec de nombreux services publics et associations.

Avec pour objectifs de :

- Mieux faire connaître aux habitants leurs droits sociaux et leurs obligations
- Les conseiller ou les accompagner pour mobiliser des aides adaptées à leurs situations personnelles



**Vous avez
tous des
droits
sociaux !**

**L'accueil est
gratuit et
confidentiel.**

SOMMAIRE

Les structures tout public p 3-5

- * Département de l'Isère – Maison du Département Matheysine
- * Ville de La Mure – CCAS – France Services Matheysine
- * PIMMS Médiation Isère – Bus France Services
- * Les espaces numériques
 - * Association CAFES
 - * Association CYPiEE

Les structures petite enfance, enfance, jeunesse p 6-7

- * Les services de la Communauté de Communes de la Matheysine
 - * Le Relais Petite Enfance
 - * Info-Jeunes Matheysine

Les structures tout public

À DESTINATION DES HABITANTS DE TOUT LE TERRITOIRE

Premiers conseils et orientations
Informations et/ou accompagnement sur les démarches administratives courantes
Accompagnement personnalisé pour l'accès aux droits sociaux

Département de l'Isère – Maison du Département Matheysine

Les + : Accompagnement social



Horaires ouverture :
Accueil Libre et sur rendez-vous :
Du lundi au vendredi 8h30 12h30 - 13h30 17h30



Accessible aux personnes à mobilité réduite



Maison du Département de la Matheysine
Service Développement social -
2 rue du Pont de la Maladière 38350 La Mure
☎ 04 57 48 11 11
✉ tma.dso@isere.fr 💻 <https://isere.fr>



Ville de la Mure - CCAS - France Services Matheysine

Les + : Mise à disposition de matériel informatique Aide à la maîtrise des outils informatiques



Horaires ouverture :
Accueil Libre et sur rendez-vous :
Du lundi au jeudi : 8h30/12h00-13h30/16h30 et
vendredi : 8h30/12h00



Accessible aux personnes à mobilité réduite



17, Avenue Docteur Tagnard 38350 La Mure
☎ 04 76 81 53 20
✉ contact@ccaslamure.fr 💻 <https://lamure.fr>



Les + :

Service itinérant

Aide à la maîtrise des outils informatiques



Horaires ouverture : 14h00 – 17h00

Accueil Libre : 1^{er} mardi du mois à Corps ;

2^{ème} mardi du mois à Laffrey **nouveau** *

3^{ème} mardi du mois à La Motte d'Aveillans ;

4^{ème} mardi du mois à Valbonnais ;

2^{ème} jeudi du mois à Lavaldens **nouveau**. *



Accessible aux personnes à mobilité réduite



Corps : Devant la Mairie 230 rue des Fossés

Laffrey : Devant la Mairie, 66 Route Napoléon

La Motte d'Aveillans : Place Albert Rivet

Valbonnais : Place de l'école 996 rue Principale

Lavaldens : Devant la bibliothèque 123 route du Taillefer

☎ 04 76 81 18 24

✉ contact@ccmatheysine.fr

🖥 <https://www.pimmsmediation.fr>

Calendrier complet sur le site :

<https://www.ccmatheysine.fr/web/?p=19138>



ESPACES NUMÉRIQUES

Premiers conseils et orientations
Aide à la maîtrise des outils informatiques
Informations et-ou soutien sur les démarches administratives courantes

Association CAFES



Horaires ouverture : 9h00 à 17h00
Accueil Libre et sur rendez-vous du lundi au vendredi



Pas d'accessibilité pour les personnes à mobilité réduite avant 2025



Pour les actions itinérantes, contacter l'association.



17 avenue du Dr Tagnard 38350 LA MURE

☎ 04 76 30 94 42

✉ association.cafes@associationcafes.org

🌐 <https://associationcafes.org/>

**Attention, déménagement de CAFES
dans la Maison des Solidarités
à La Mure en 2025.**

Association CYPiEE



Horaires ouverture :
Accueil Libre : Mardi 15h00 - 18h00 / Mercredi 16h00-18h00
Sur rendez-vous : Jeudi 13h00 - 17h00
Vendredi (et à domicile) 14h00 - 17h00



Pour les personnes à mobilité : sur RDV uniquement



Pour les actions itinérantes, contacter la structure



20 Route Napoléon 38119 Pierre-Châtel

☎ 04 76 30 15 78

✉ contact@cypiee.fr

🌐 <https://cypiee.fr>

Petite Enfance, enfance, jeunesse

Les services de la Communauté de Communes de la Matheysine :

Relais Petite Enfance Matheysine

Pour les futurs parents ou les parents d'enfants 0-6 ans

Premiers conseils et orientations

Informations et/ou accompagnement sur les démarches administratives courantes

Guichet unique pour tous les modes de garde



Horaires ouverture :

Accueil physique sur rendez-vous et permanences téléphoniques Lundi 13h00-17h00 / Mardi 14h00-16h00 / Mercredi 9h00-12h00 / Vendredi 13h00-16h00



Accessible aux personnes à mobilité réduite



13 route du Terril 38350 Susville

☎ 04 76 81 54 05

✉ rpe1@ccmatheysine.fr et rpe2@ccmatheysine.fr

🌐 ccmatheysine.fr



Info-Jeunes Matheysine

Pour les jeunes entre 11 et 29 ans et les parents des jeunes entre 11 et 18 ans

Premiers conseils et orientations



Horaires ouverture :

Accueil sur rendez-vous du lundi au samedi à la CCM ou au plus proche de chez vous



Accessible aux personnes à mobilité réduite



13 route du Terril 38350 Susville

☎ 07 56 24 07 94

✉ jem@ccmatheysine.fr

🌐 ccmatheysine.fr @jem.ccm 📞 stef_jem.ccm



Pour les jeunes de 16 à 25 ans en insertion professionnelle

Premiers conseils et orientations vers l'emploi et la formation

Mise à disposition de matériel informatique

Accompagnement personnalisé pour l'accès aux droits sociaux

Informations et/ou accompagnement sur les démarches administratives courantes



Horaires ouverture :

lundi au vendredi 9h00-12h00 / 14h00-17h00 sur rendez-vous
sauf le jeudi, permanence de 14h00-16h00



Accessible aux personnes à mobilité réduite



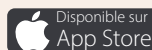
Communauté de communes de La Matheysine

13 route du Terril 38350 Susville

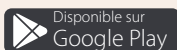
☎ 04 76 78 88 76

✉ contact@ml-asi.com

📘 Mission Locale Alpes Sud-Isère @ [missionlocale.asi](https://www.missionlocale.asi)

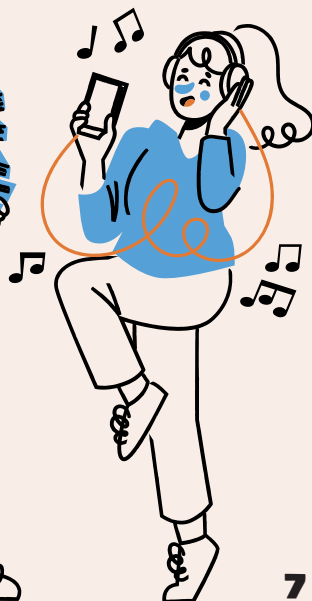


Disponible sur
App Store



Disponible sur
Google Play

Ma mission locale choisir :
Alpes Sud Isère



A savoir :

CAFES, CYPIEE, la Mission Locale Alpes Sud Isère et Info-Jeunes Matheysine proposent aussi régulièrement des formations et des ateliers informatiques ou des séances d'information sur des sujets spécifiques (logement étudiant, santé etc.)

Renseignez-vous auprès de ces structures.

Le Département, la Mission Locale Alpes Sud Isère et le Cypïée peuvent se déplacer à domicile.

Les Mairies et les bibliothèques sont aussi des lieux d'accès aux droits sociaux.



Retrouvez les informations sur les services proposés dans la carte interactive de l'accès aux droits sociaux en Matheysine.



Pour les 11-30 ans :

<https://www.1jeune1solution.gouv.fr/mes-aides>

Pour tous :

<https://www.mesdroitssociaux.gouv.fr>

